



# **Wie kann BNE in der Lehrer/-innenbildung und -forschung innerhalb einer Pädagogischen Hochschule gefördert werden?**

Prof. Dr. Anne-Kathrin Lindau

Professur für Geographiedidaktik und Bildung für nachhaltige Entwicklung

## **Wie kann die Integration von BNE und Nachhaltigkeit in den Institutionen der Lehrer/-innenbildung unterstützt und begleitet werden?**

05. November 2021

PH VS Brig



# Inhalt

- 1. Bildung für nachhaltige Entwicklung**
- 2. Auf dem Weg zu einer nachhaltigeren Hochschule -  
das Beispiel KU Eichstätt-Ingolstadt**
- 3. Bildung für nachhaltige Entwicklung in der  
Lehrer/-innenbildung am Beispiel der KU Eichstätt-  
Ingolstadt**



# Herausforderungen und Ziele einer nachhaltigen Entwicklung

## Agenda 2030 der UN: Sustainable Development Goals (SDGs)

- 17 Ziele
- 169 Unterziele
- 2015 von der UN veröffentlicht
- SDGs betreffen die Entwicklung in allen Ländern der Welt



<https://sustainabledevelopment.un.org/?menu=1300>,

[https://www.bmub.bund.de/fileadmin/Daten\\_BMU/Bilder\\_Logos/sdgs\\_logo\\_de.png](https://www.bmub.bund.de/fileadmin/Daten_BMU/Bilder_Logos/sdgs_logo_de.png)

## Unterziel 4.7 der SDGs



„Bis 2030 sicherstellen, dass alle Lernenden die notwendigen Kenntnisse und Qualifikationen zur Förderung nachhaltiger Entwicklung erwerben, unter anderem durch **Bildung für nachhaltige Entwicklung** und nachhaltige Lebensweisen, Menschenrechte, Geschlechtergleichstellung, eine Kultur des Friedens und der Gewaltlosigkeit, Weltbürgerschaft (Global Citizenship Education) und die Wertschätzung kultureller Vielfalt und des Beitrags der Kultur zu nachhaltiger Entwicklung.“

→ BNE als eigenständiges Handlungsfeld im Rahmen der SDGs

→ 2015-2019: UNESCO-Weltaktionsprogramm BNE



→ 2017: Nationaler Aktionsplan BNE



→ 2020/2021:  
Bildung für nachhaltige Entwicklung:  
die globalen Nachhaltigkeitsziele verwirklichen  
„BNE 2030“



# Roadmap ESDfor2030



**EDUCATION FOR SUSTAINABLE DEVELOPMENT**  
*Towards achieving the SDGs: ESD for 2030*

Entwicklung von Nachhaltigkeitskompetenzen und spezifischen kognitiven, sozioemotionalen und verhaltensbezogenen Lernergebnissen, die zum Umgang mit den spezifischen Herausforderungen jeden SDGs befähigen

**ACTIVITIES BY MEMBER STATES:  
COUNTRY LEVEL MULTI-STAKEHOLDER INITIATIVE**

1



## Advancing policy

Integrating ESD in global, regional & national policies of education & sustainable development

2



## Learning Environment

Promoting whole-institution approach

3



## Educators

Providing capacity development opportunities

4



## Youth

Providing opportunities for youth engagement

5



## Community

Empowering local communities as "nodal" platforms for all priority action areas

# ESDfor2030 - Bildung für nachhaltige Entwicklung

## Handlungsfeld 1: Politische Unterstützung

Integration des BNE-Konzepts in die Politik in den Bereichen Bildung und nachhaltige Entwicklung, um ein günstiges Umfeld für BNE zu schaffen und systemische Veränderungen zu bewirken

## Handlungsfeld 2: Ganzheitliche Transformation von Lern- und Lehrumgebungen

Integration von Nachhaltigkeitsprinzipien in Bildungs- und Ausbildungskontexte

## Handlungsfeld 3: Kompetenzentwicklung bei Lehrenden und Multiplikatoren

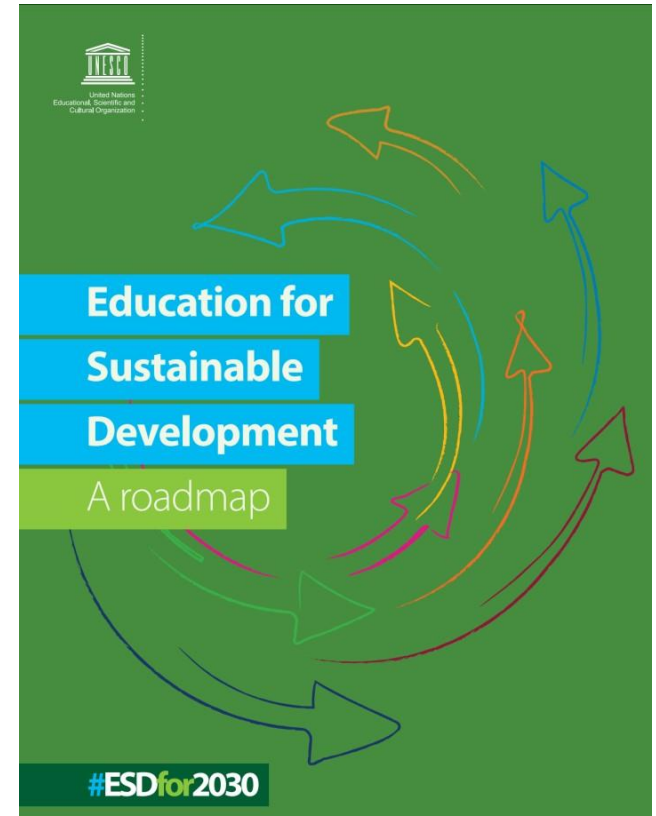
Stärkung der Kompetenzen von Lehrenden und Multiplikatoren für effektivere Ergebnisse im Bereich BNE

## Handlungsfeld 4: Stärkung und Mobilisierung der Jugend

Einführung weiterer BNE-Maßnahmen für Jugendliche

## Handlungsfeld 5: Förderung nachhaltiger Entwicklung auf lokaler Ebene

Ausweitung der BNE-Programme und -Netzwerke auf der Ebene von Städten, Gemeinden und Regionen.



# Nationaler Aktionsplan BNE

Formulierung von **Handlungsfeldern**,  
**Zielen** und **Maßnahmen**  
für folgende Bildungsbereiche:

- Frühkindliche Bildung
- **Schule**
- Berufliche Bildung
- **Hochschule**
- Non-formales und informelles Lernen/Jugend
- Kommunen

Download unter: <http://www.bne-portal.de/de/bundesweit/nationaler-aktionsplan>



# Handlungsfelder des NAP

## Bildungsbereich Schule

- BNE als Aufgabe des Bildungswesens
- **Lehr- und (pädagogische) Fachkräfteausbildung für eine nachhaltige Entwicklung**
- Lernort/Sozialraum
- Strukturelle Verankerung von BNE in Lehr- und Bildungsplänen
- Partizipation und BNE





# Deutschsprachiges-Netzwerk „LehrerInnenbildung für eine nachhaltige Entwicklung“ - LeNa

Ziele:

- Austausch
- Gemeinsame Initiativen
- Konzept Bildung für eine nachhaltige Entwicklung für die LehrerInnenbildung weiterentwickeln



# Inhalt

- 1. Bildung für nachhaltige Entwicklung**
- 2. Auf dem Weg zu einer nachhaltigeren Hochschule -  
das Beispiel KU Eichstätt-Ingolstadt**
- 3. Bildung für nachhaltige Entwicklung in der  
Lehrer/-innenbildung am Beispiel der KU Eichstätt-  
Ingolstadt**





# Die Katholische Universität Eichstätt-Ingolstadt

auf dem Weg zu einer nachhaltigeren Hochschule!

→ [www.ku.de/nachhaltigkeit](http://www.ku.de/nachhaltigkeit)



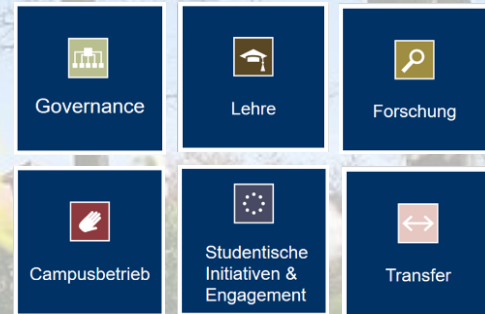
## Die Katholische Universität Eichstätt-Ingolstadt





# Nachhaltigkeit an der KU

Nachhaltigkeitsgesamtkonzept mit Zielen  
bis 2030 in sechs Handlungsfeldern



Ganzheitliches Nachhaltigkeitsmanagement  
nach EMASplus



Jährliche Nachhaltigkeitsberichterstattung





# Die Katholische Universität Eichstätt-Ingolstadt

Entstehungskontext





# Nachhaltige Entwicklung an der KU



- Nachhaltigkeitsgesamtkonzept 2020 – 2030
- Green Office – Nachhaltigkeitsbüro

- EMASplus
- externe Evaluation des Nachhaltigkeitskonzepts

- für 2018/19 und 2019/20: Auszeichnung als Lernort mit hoher Strahlkraft (Weltaktionsprogramm BNE)

- Fairtrade Universität

- Auszeichnung als Lernort mit hoher Strahlkraft (Weltaktionsprogramm BNE)

- EMAS-Zertifizierung

- Auszeichnung als UN-Dekade-Projekt

- Erster Nachhaltigkeitsbericht

- Nachhaltigkeitsgesamtkonzept (Forschung, Lehre, Campusmanagement)

- Graduiertenkolleg Nachhaltigkeit
- Master „Bildung für nachhaltige Entwicklung“

- Nachhaltigkeitsbeauftragte

- Studentisches Umweltreferat

- jährliche Umwelt-ringvorlesung

- Altmühltal-Agenda 21



1994 – 1995

2010

2012

2013

2015

2016

2017

2018

2019

2020

Nachhaltigkeitsgesamtkonzept  
mit Zielen bis 2030 in sechs Handlungsfeldern  
„Whole Institution Approach“



Governance



Forschung



Lehre



Campusbetrieb

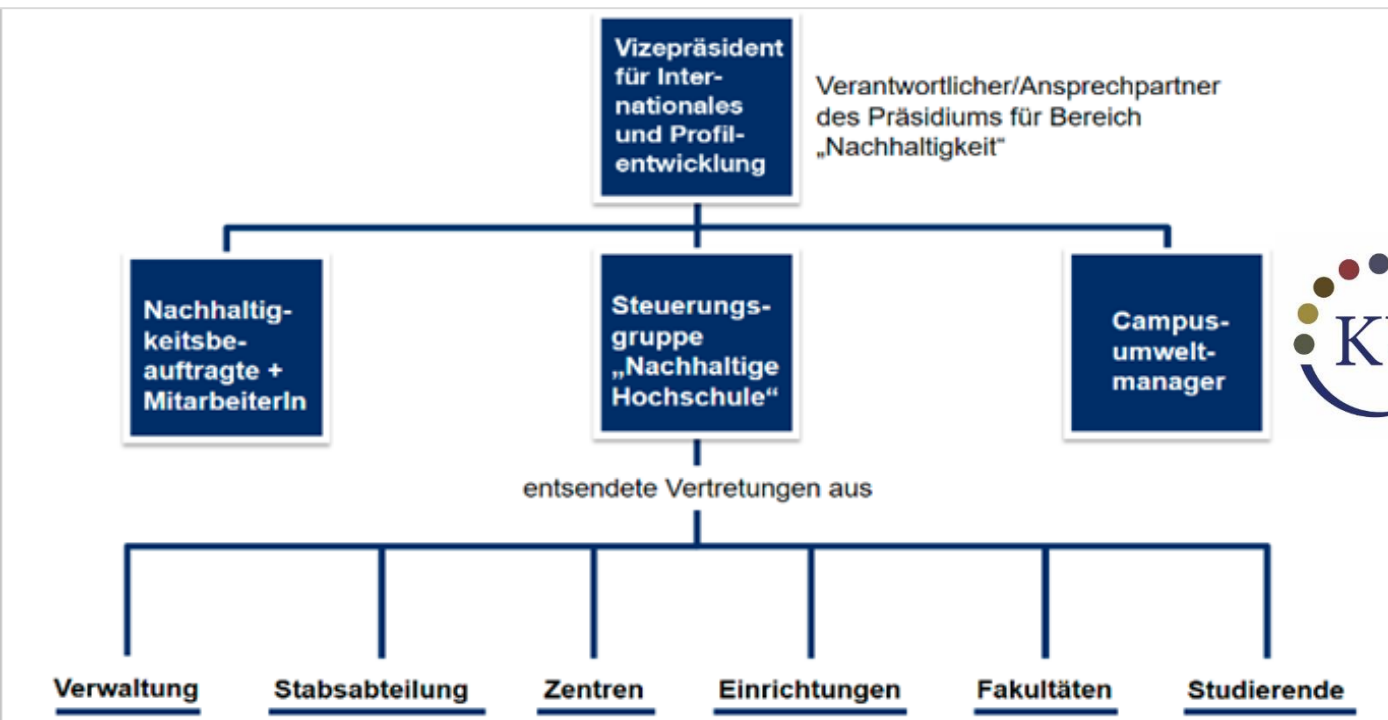


Studentische  
Initiativen &  
Engagement



Transfer



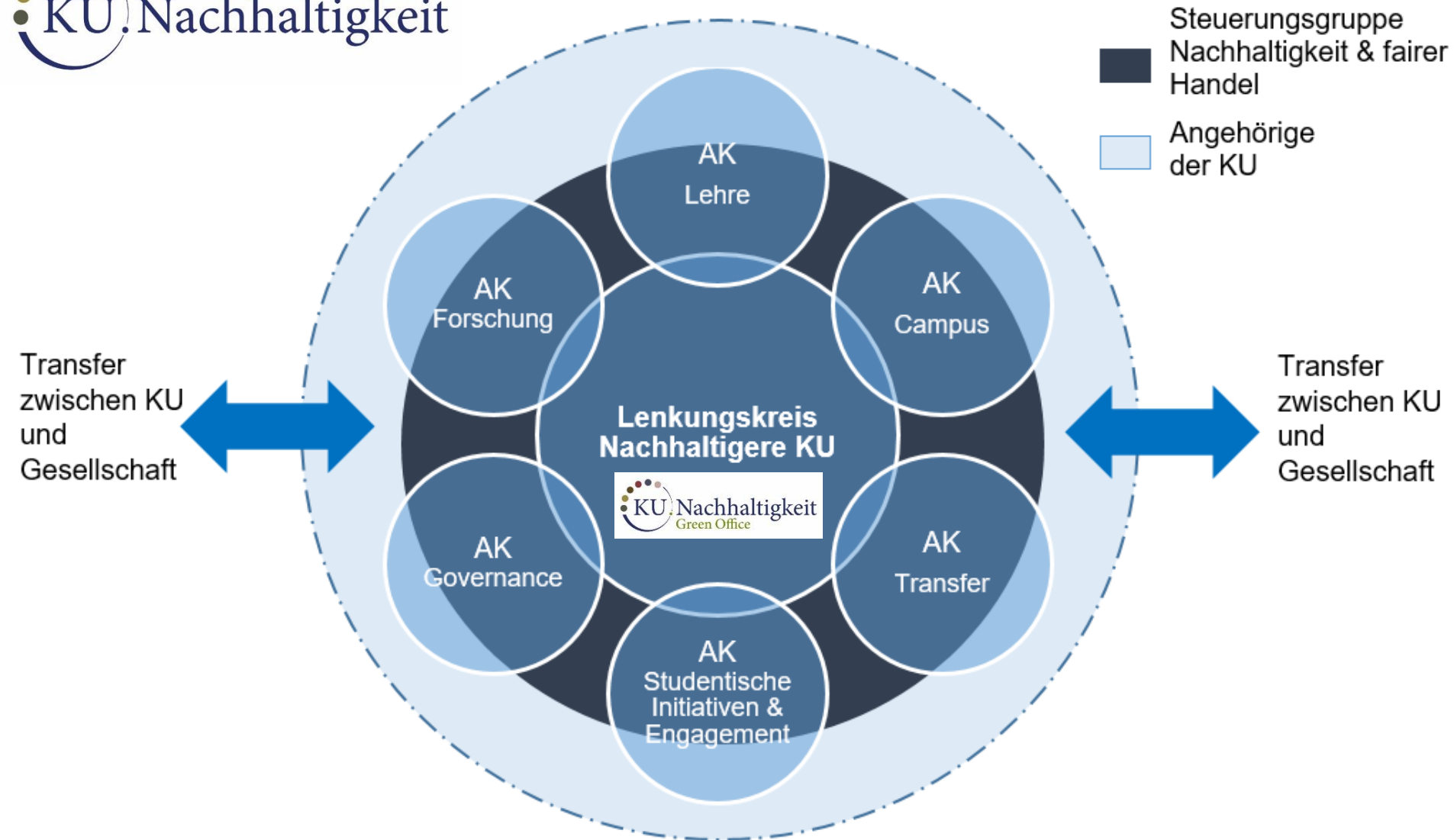




## Verantwortlichkeiten

- Verantwortlicher in der Hochschulleitung (Vizepräsident Prof. Klaus Stüwe)
- Nachhaltigkeitsbeauftragte (Prof. Anne-Kathrin Lindau)
- Campus-Nachhaltigkeitsmanager (Dr. Frank Zirkl)
- Nachhaltigkeitskoordinatorin (Ina Limmer)
- Steuerungsgruppe Nachhaltigkeit und fairer Handel
- Green Office - Nachhaltigkeitsbüro





## Studiengänge, Module mit Fokus Nachhaltige Entwicklung und Bildung für eine nachhaltige Entwicklung

<https://www.ku.de/unileben/nachhaltige-ku/handlungsfelder/handlungsfeld-lehre>

## Nachhaltigkeitspreis für Abschlussarbeiten

<https://www.ku.de/die-ku/profil/universitaetspreise/nachhaltigkeitspreis>

## Zusatzstudium „Nachhaltige Entwicklung“

[www.ku.de/zne](http://www.ku.de/zne)



Lehre





## Das **Zusatzstudium** **„Nachhaltige Entwicklung“**

bietet Ihnen die Möglichkeit, sich mit Zukunftsfragen während Ihres Studiums an der KU vertieft auseinanderzusetzen und sie mit Ihrem Fachstudium zu verknüpfen.

Sie erwerben Wissen sowie wichtige Kompetenzen für Ihre zukünftige Tätigkeit und für eine Mitgestaltung einer nachhaltigen Entwicklung.

→ [www.ku.de/zne](http://www.ku.de/zne)



**Folgende studentische Initiativen und Arbeitskreise des Studentischen Konvents der KU tragen mit Ihren Aktivitäten zur Nachhaltigkeit an der KU bei:**

- Amnesty International
- AK Foodsharing
- AK Kapuzinergarten Eden
- Denk Nachhaltig! e.V.
- Grüne Hochschulgruppe
- Students for Future Eichstätt
- Umweltreferat



**Green Office – Nachhaltigkeitsbüro**

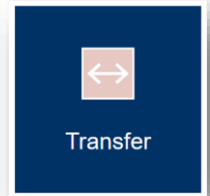
Knotenpunkt für alle im Bereich Nachhaltigkeit engagierten KU-Angehörigen und die Bevölkerung von Eichstätt, Ingolstadt und der Region 10.

Unterstützung und Vernetzung von Nachhaltigkeitsinitiativen

[www.ku.de/greenoffice](http://www.ku.de/greenoffice)

## KU.Nachhaltigkeit

- Transferprojekt mit der THI „Mensch in Bewegung“ – Cluster Nachhaltige Entwicklung
- Laudato Si‘ – Die päpstliche Enzyklika im Diskurs für eine große Transformation
- **BNE-Schulnetzwerk der Region – Schule im Aufbruch**
- fairEInt – Initiative nachhaltige Region Eichstätt
- IN-Zukunft Nachhaltigkeitsnetzwerk Ingolstadt





# Inhalt

- 1. Bildung für nachhaltige Entwicklung**
- 2. Auf dem Weg zu einer nachhaltigeren Hochschule -  
das Beispiel KU Eichstätt-Ingolstadt**
- 3. Bildung für nachhaltige Entwicklung in der  
Lehrer/-innenbildung am Beispiel der KU Eichstätt-  
Ingolstadt**





# Der Weg hin zu einer nachhaltigen Zukunft ist im Detail nicht bekannt...

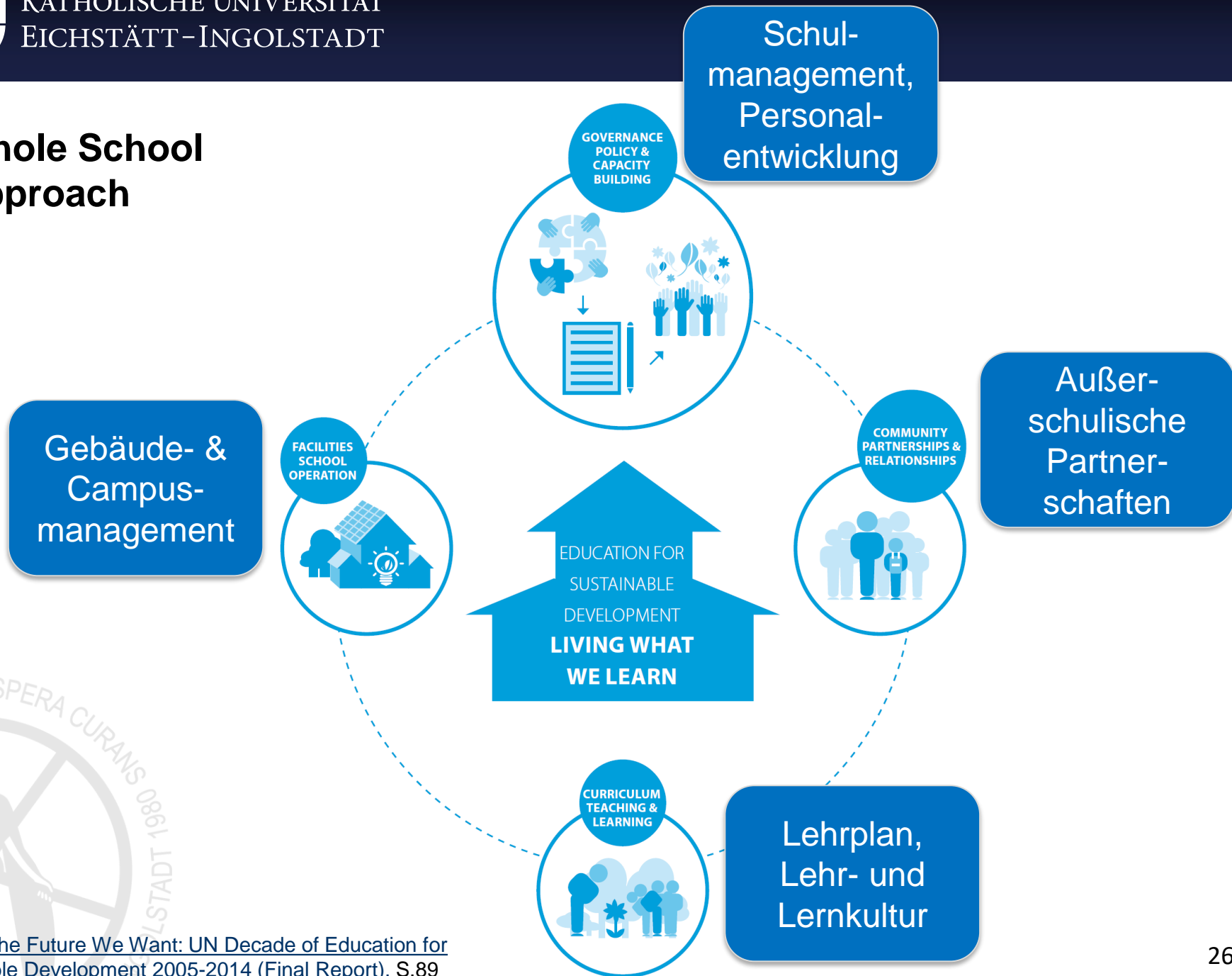
Nachhaltige Entwicklung ist ein gesamtgesellschaftlicher Such-, Lern- und Gestaltungsprozess



Was bedeutet das für die Lehrer/-innenbildung?



# Whole School Approach





## Verankerung von BNE in der LPO I

die zuletzt durch Verordnung vom 13.08.2021 (GVBl. S. 629) geändert worden ist.  
[https://www.gesetze-bayern.de/Content/Document/BayLPO\\_I-33?hl=true](https://www.gesetze-bayern.de/Content/Document/BayLPO_I-33?hl=true)

### § 33

#### Fachdidaktik

#### (1) Grundsätze

1. Aus der Kenntnis fachdidaktischer Forschungsfragen, -methoden und -ergebnisse sowie unter Berücksichtigung der Erkenntnisse der Fachwissenschaften und der Erziehungswissenschaften sollen die Studierenden befähigt werden, fachliche Lernprozesse bei Schülerinnen und Schülern gemäß den Erfordernissen der jeweiligen Schulart anzuregen und unter Berücksichtigung der individuellen Lernausgangslage den fachlichen Lernfortschritt zu diagnostizieren, zu beurteilen und zu fördern. Dabei kommt den Möglichkeiten, die sich durch die Digitalisierung ergeben, besondere Bedeutung zu. **Die Ziele der Bildung für nachhaltige Entwicklung sind einzubeziehen.**

#### (2) Inhaltliche Prüfungsanforderungen

1. Theoriegeleitete fachdidaktische Reflexion
  - a) Fähigkeit, fachdidaktische Theorien, Konzeptionen und Forschungsfragen des betreffenden Fachs zu rezipieren, zu reflektieren und auf die fachspezifischen Lehr- und Lernbedingungen anzuwenden,
  - b) Kenntnis der Bildungsaufgaben, Lernziele und Lernbedingungen des betreffenden Fachs in den einzelnen Schularten,
  - c) **Kenntnis der Beiträge des betreffenden Fachs für die Erfüllung der fächerübergreifenden Bildungs- und Erziehungsaufgaben der jeweiligen Schulart (inklusive Bildung für nachhaltige Entwicklung).**

## Bildung für nachhaltige Entwicklung

Bildung für nachhaltige Entwicklung bedarf einer handlungsorientierten, transformativen Pädagogik (Rieckmann 2018; UNESCO 2017)

Didaktische Prinzipien (nach Künzli David, 2007; Littledyke & Manolas, 2011; Rieckmann, 2018; UNESCO, 2017)

- **Lernendenzentrierung und Zugänglichkeit,**
- **Handlungs- und Reflexionsorientierung,**
- **Transformatives und transgressives Lernen,**
- **Partizipationsorientierung,**
- **Entdeckendes Lernen,**
- **Vernetzendes Lernen,**
- **Visionsorientierung,**
- **Verbindung von sozialem, selbstbezogenem und methodenorientiertem mit sachbezogenem Lernen**

## Beispielhafte Themenbereiche einer BNE

1. Vielfalt der Werte, Kulturen und Lebensverhältnisse: Diversität und Inklusion
2. Globalisierung religiöser und ethischer Leitbilder
3. Geschichte der Globalisierung: Vom Kolonialismus zum „Global Village“
4. Waren aus aller Welt: Produktion, Handel und Konsum
5. Landwirtschaft und Ernährung
6. Gesundheit und Krankheit
7. Bildung
8. Globalisierte Freizeit
9. Schutz und Nutzung natürlicher Ressourcen und Energiegewinnung
10. Chancen und Gefahren des technologischen Fortschritts
11. Globale Umweltveränderungen
12. Mobilität, Stadtentwicklung und Verkehr
13. Globalisierung von Wirtschaft und Arbeit
14. Demografische Strukturen und Entwicklungen
15. Armut und soziale Sicherheit
16. Frieden und Konflikt
17. Migration und Integration
18. Politische Herrschaft, Demokratie und Menschenrechte (Good Governance)
19. Entwicklungszusammenarbeit und ihre Institutionen
20. Global Governance – Weltordnungspolitik
21. Kommunikation im globalen Kontext

## Lehramt.Pro - Bildung für nachhaltige Entwicklung in der Lehrer/-innenbildung

### Kompetenzen des Moduls:

Die Studierenden können

- Konzepte einer Bildung für nachhaltige Entwicklung kritisch reflektieren und ihren eigenen Standpunkt argumentativ darlegen.
- Bildungsveranstaltungen wie Schulprojekte, Fortbildungsveranstaltungen, Trainings etc. unter der Perspektive einer Bildung für nachhaltige Entwicklung konzipieren.
- für Bildung für nachhaltige Entwicklung typische Lehr- und Lernprozesse gestalten.



## Lehramt.Pro - Bildung für nachhaltige Entwicklung in der Lehrer/-innenbildung

### Inhalte des Moduls:

- Konzepte einer nachhaltigen Entwicklung und Handlungsfelder einer nachhaltigen Entwicklung
- Theoretische Ansätze der Bildung für nachhaltige Entwicklung (BNE) und nahe stehende Konzepte (z. B. Globales Lernen, Umweltbildung, Global Citizenship Education, Education for All)
- Bezüge zu bildungswissenschaftlichen Diskussionen um Kompetenzorientierung, Inhaltsauswahl, Indikatorenbildung, Qualitätsmessung und Evaluation
- Ansätze praktischer Umsetzung von BNE (Inhalte, Didaktik, Methoden) und deren Evaluation

## Lehramt.Pro - Bildung für nachhaltige Entwicklung in der Lehrer/-innenbildung

### Ablaufplan des Moduls (Service Learning): Beispiel Klimaneutralität

#### Theoretische Phase (3 Sitzungen)

Kompetenzentwicklung als Ziel einer Bildung für nachhaltige Entwicklung  
Inhalte und Methoden einer Bildung für nachhaltige Entwicklung  
Evaluation von Bildungsangeboten

#### Selbstorganisierte Arbeitsphase: (Weiter-)Entwicklung eines bestehenden BNE-Projekts (4 Sitzungen)

Gruppenarbeit, Begleitung und Betreuung durch die Dozierende(n) und NGO (Schools for Earth)

#### Durchführungsphase (1 Tag)

Projekt/Unterricht in Partnerschulen

#### Abschlussphase (2 Sitzungen)

Reflexion  
Seminarabschluss und Evaluation





## Lehramt.Pro - Bildung für nachhaltige Entwicklung in der Lehrer/-innenbildung

### Aufgabe: Entwicklung von BNE-Projekten/-Konzepten für Schulen

- Entwicklung eines BNE-Projekts /-Konzepts vor dem Hintergrund der im Modul erarbeiteten Theorie
- Auseinandersetzung mit der Theorie
- Ableitung von Kriterien für eine „Gute Praxis“ in der BNE
- Entwicklung eines BNE-Konzepts für Schulen
- Durchführung des BNE-Konzeptes
- Evaluation des BNE-Konzeptes
- Schriftlicher Bericht und Reflexion (Modulleistung)



Schule  
im  
Aufbruch

## Bildung für nachhaltige Entwicklung in der Lehrer/-innenbildung

### Biologiedidaktik im Kapuzinergarten

#### Modul Klimagarten



#### Modul Imkerei



# Bildung für nachhaltige Entwicklung in der Lehrer/-innenbildung

Deutschdidaktik

Ökologische Literaturdidaktik

Klimatexte für Kinder und Jugendliche



# Bildung für nachhaltige Entwicklung in der Lehrer/-innenbildung

## Religionspädagogik

## Schöpfungsverantwortung und Enzyklika Laudato Si (Projektseminar)



**Fit-For-Future-Rallye**

**Das Angebot**

- Eine Rallye, die Ortsgruppen zu nachhaltigen Orten in ihrer Umgebung führt.
- Spannende Aufgaben zum Thema Nachhaltigkeit
- Gemeinschaftliches Schnuppeln

**Ziele**

- Raum zum Austausch über aktuelle Themen von Nachhaltigkeit anbieten
- Nachhaltigkeit im eigenen Ort aufzeigen
- Zum eigenen Handeln anregen

Die Katholische Landjugendbewegung im Bistum Münster e.V.  
Die KLJB im Bistum Münster ist eine Institution, die sich für Jugendliche und junge Erwachsene sowie der regionalen Entwicklung in den Gebieten Münsterland und Niederrhein



**Projektidee: „Wir bauen mit LEGO die Stadt der Zukunft.“**

Der EC – Bayern ist ein Jugendverband ab. Teil der evangelischen Jugend in Bayern

**Was gibt es schon?**

- Bauspielmarkt
- Angebot für Kirchengemeinden
- Wochenende für Kinder im Alter von 7-12 Jahren
- Kinder bauen gemeinsam eine Stadt aus LEGO-Steinen

**LEGO-Stadt der Zukunft**

- Integration in „Bauspielmarkt“
- Input „Herausforderungen an die Stadt der Zukunft“
- Freie Gestaltung der „Stadt der Zukunft“
- Reflexion und Auswertung „Art & Weise der Umsetzung“

**Elemente einer BNE:**

- Stärkung von Partizipation & Selbstorganisation
- Zukunftsperspektive des eigenen Handelns



**Ideengarten**  
*Wir lassen Nachhaltigkeit wachsen!*

**Wozu?**  
Jugendliche der Evangelischen Jugend München (14 bis 18 Jahre)

**Hauptziele?**  
Entwicklung von Projektideen zur Förderung einer nachhaltigen Entwicklung in der EJM

**Unterziele?**  
Inhaltsentwicklung: Fachwissen / Handlung & Seelung eigener Ideen  
Lebensraumgestaltung: Person zu Person zur selbstbestimmten Lebensumfeldgestaltung  
Demokratieverständnis: aktive Partizipation und Mitgestaltung an demokratischen Strukturen

**Wann?**  
Sommer 2020 (4-stündiger Workshop) (Design Thinking)

**Wozu?**  
Ermittlung mithilfe von Kostrumethoden (Design Thinking)

**Kooperationsprojekte mit kirchlichen Einrichtungen**

Partner: Evangelische Jugend München, Jugendverbände, Katholische Jugendverbände

**Kooperationsprojekte mit kirchlichen Einrichtungen**

Partner: Katholische Kirche Aachen, Diözese Aachen, Diözese Köln, Katholische Landjugendbewegung im Bistum Münster e.V.



**Was ist Kana?**  
Kana ist die Jugendkirche in Wiesbaden. Sie wurde 2005 gegründet und gehört zum Bistum Limburg. Kana wurde nach dem Ort Kana in Galiläa benannt, dort wirkte Jesus sein erstes Wunder und verwandelte Wasser in Wein.

**Woher komme ich Kana?**  
Kana betreibt das „Schiffchen“ an der St-Ursula-Schule in Geisenheim, in dem ich als Schülerin oft zu Gast war.

**Kooperationsprojekte mit kirchlichen Einrichtungen**

Partner: Theologische Fakultät, Diözese Limburg, Diözese Mainz, Diözese Trier, Diözese Bistum Limburg

**Kooperationsprojekte mit kirchlichen Einrichtungen**

Partner: Theologische Fakultät, Diözese Limburg, Diözese Mainz, Diözese Trier, Diözese Bistum Limburg

**Zielgruppe:**  
Jugendliche im Alter von 12-16 Jahren

**Ziele:**  
Kennen und Erkennen der eigenen Möglichkeiten für eine nachhaltige Entwicklung

**Inhalt:**  
Vermittlung und Klärung der Kernaussagen der Enzyklika *Laudato si*  
Reflexion der eigenen Lebensweise  
Positionierung der Kirche als *Change Agent* für eine nachhaltige Entwicklung

**Kooperationsprojekte mit kirchlichen Einrichtungen**

Partner: Theologische Fakultät, Diözese Limburg, Diözese Mainz, Diözese Trier, Diözese Bistum Limburg



**Forum für einen nachhaltigen Lebensstil**  
Dialog zwischen Selbsterfahrung und der Mitwelt  
Enzyklika *Laudato si*


**Zielgruppe:**  
Jugendliche im Alter von 12-16 Jahren

**Ziele:**  
Kennen und Erkennen der eigenen Möglichkeiten für eine nachhaltige Entwicklung

**Inhalt:**  
Vermittlung und Klärung der Kernaussagen der Enzyklika *Laudato si*  
Reflexion der eigenen Lebensweise  
Positionierung der Kirche als *Change Agent* für eine nachhaltige Entwicklung

**Kooperationsprojekte mit kirchlichen Einrichtungen**

Partner: Theologische Fakultät, Diözese Limburg, Diözese Mainz, Diözese Trier, Diözese Bistum Limburg



**Plastikdetektive: dem Mikroplastik auf der Spur**

Zielgruppe: Kinder ab 8 Jahren  
Das Projekt findet in der Grundschule statt.

- Die Teilnehmenden lernen Gegenstände mit unterschiedlichen (strukturellen) Plastikmaterialien zu identifizieren.
- Die Teilnehmenden beschreiben Mikroplastik und verstehen dessen Entstehung und Problematik.
- Die Teilnehmenden üben mittels eines Mikroskopes die richtige Einweisung und Präparation des Recycling.
- Die Teilnehmenden beschreiben gestapelte Alternativen zu Plastik.

Kana: Wenden vom Papierflieger zu schreiben. Pro Teilnehmenden wird eine Gesichtsmaske hergestellt.

**WAS IST MIKROPLASTIK?**  
Was passiert es in Gewässern und welche Folgen hat es? Welche Alternativen hat Mikroplastik auf der Menschheit?

**Kooperationsprojekte mit kirchlichen Einrichtungen**

Partner: Theologische Fakultät, Diözese Limburg, Diözese Mainz, Diözese Trier, Diözese Bistum Limburg



**Kooperationsprojekte mit kirchlichen Einrichtungen**

Partner: Theologische Fakultät, Diözese Limburg, Diözese Mainz, Diözese Trier, Diözese Bistum Limburg

## Bildung für nachhaltige Entwicklung in der Lehrer/-innenbildung

### Geographiedidaktik

Wildnisbildung (Wildniscamps „Raus aus der Konformzone, rein in die Wildnis“)



## **Bildung für nachhaltige Entwicklung in der Lehrer/-innenbildung Fortbildungen (Projekt: FOLE)**

### **BNE in der Lehrerbildung und im LehrplanPLUS**

(mit individuell zu vereinbarem Umfang von 2-8 Stunden und Inhalten für interessierte Lehrkräfte)

**BNE für Seminarschulen** (mit individuell zu vereinbarem Umfang angepasst für die jeweilige Seminarschule von 4-8 Stunden z. T. als schulinterne Lehrerfortbildung)

### **BNE im Vorbereitungsdienst – für Seminarlehrkräfte**

(mit individuell auf die Schulart zugeschnittenen Workshops von 2-8 Stunden z. T. als Regionale Lehrerfortbildung)

**BNE für die Schulleitung**  
(Bildung für nachhaltige Entwicklung als Konzept der Schulentwicklung im Whole School Approach; ca. 4-10 Stunden)

# Bildung für nachhaltige Entwicklung in der Lehrer/-innenbildung

## Herausforderungen:

- Alle mit ins Boot holen!
- Zeit versus Komplexität
- Dauerhafte Ausdauer
- Von Einzelprojekten zum Konzept
- Perspektivwechsel von BNE als Add on zu BNE als Querschnittsaufgabe
- Ganzheitlichkeit der Lehrer/-innenprofessionalisierung –  
Kompetenzorientierung versus Persönlichkeitsentwicklung und Haltung



## Bildung für nachhaltige Entwicklung in der Lehrer/-innenbildung

### Empfehlungen:

- Suchen Sie sich Verbündete!
- BNE im Leitbild der Hochschule
- Hochschulleitung einbinden
- Nachhaltigkeitskodex für die Mitarbeitenden
- Podiumsdiskussion Nachhaltigkeit an der Hochschule
- Mitarbeitendenstammtisch zu Nachhaltigkeit an der Hochschule
- Einbeziehen von NGOs und Schulen
- Zertifizierung (EMASplus, Benchmarking)
- Nachhaltigkeitsbeauftragte/-r





## Bildung für nachhaltige Entwicklung in der Lehrer/-innenbildung

### Empfehlungen:

- BNE in der Lehre (und Forschung)
  - als Teil von allgemeinen einführenden Lehrveranstaltungen
  - als eigenständige fächerübergreifende Seminare für alle Studierende (Whole School Approach)
  - als eigenständige Seminare in den Fächern
- Studentische Nachhaltigkeitsinitiative(n) einbeziehen
- Hochschule als Lernort (Governance, Gebäude und Umfeld, ...)
- Nachhaltigkeitszertifikat bzw. BNE-Zertifikat, Ringvorlesung
- BNE-Fortbildungen für Dozierende
- Arbeitskreis BNE in der Lehrer/-innenbildung
- BNE-Netzwerkbildung



**Sie gestalten nun BNE an Ihren PHs ...**



**... ich wünsche Ihnen viel Erfolg!**



Anne-Kathrin Lindau  
Professur für Geographiedidaktik und Bildung für  
nachhaltige Entwicklung  
Nachhaltigkeitsbeauftragte der Katholische Universität  
Eichstätt-Ingolstadt der KU

Pater-Philipp-Jeningen-Platz 2 | 85072 Eichstätt

E-Mail: [anne.lindau@ku.de](mailto:anne.lindau@ku.de)

[www.ku.de/mgf/geographie/didaktik](http://www.ku.de/mgf/geographie/didaktik)

[www.ku.de/nachhaltigkeit](http://www.ku.de/nachhaltigkeit)

[www.facebook.com/NachhaltigeKU](https://www.facebook.com/NachhaltigeKU) |

[www.instagram.com/NachhaltigeKU](https://www.instagram.com/NachhaltigeKU) |

Alle sagten: „Das geht nicht!“

Dann kam einer, der wusste das nicht und hat es einfach gemacht.